

LÖFFLER

Herzlich Willkommen
in der Löffler-Welt!

Seit 1992 steht Löffler für ergonomische, innovative und handgefertigte Sitzmöbel. Als Manufaktur vereinen wir traditionelles Handwerk mit modernster Technik und setzen Maßstäbe in Qualität und Nachhaltigkeit. Alle unsere Drehstühle und Hocker sind mit der einzigartigen ERGO TOP-Technologie ausgestattet, die aktives, dynamisches Sitzen fördert und den Körper in Bewegung hält.



loeffler.de



LÖFFLER

Löffler-Mission:
Möbel fürs Leben

Jedes Löffler-Möbelstück wird in unserer Manufaktur im Herzen Bayerns per Hand gefertigt und trägt eine 30-jährige Garantie. Unsere kompromisslose Hingabe und der hohe Anspruch an unsere Produkte machen uns zu einem einzigartigen Anbieter im Markt. Es ist uns ein großes Anliegen, Möbel herzustellen, die wirklich langlebig sind und von Generation zu Generation weitergegeben werden können. Dies erreichen wir durch unsere außergewöhnliche Qualität.

LÖFFLER

Löffler-Vision: Die Zukunft des Sitzmöbels gestalten

Gemeinsam mit unseren Fachhandelspartnern möchten wir die erste Wahl für ergonomische Sitzlösungen europaweit werden. Wir produzieren in Deutschland, arbeiten ausschließlich mit europäischen Lieferanten zusammen und stehen Ihnen als flexibler und verlässlicher Partner zur Seite – mit maßgeschneiderten Angeboten und einer schnellen, unkomplizierten Abwicklung.



LÖFFLER

Produkte und Dienstleistungen

Als Familienunternehmen mit langer Tradition verfolgt Löffler eine Philosophie, die auf Langlebigkeit, Funktionalität und ästhetischem Design setzt. So entstehen maßgeschneiderte Möbel, die den höchsten ergonomischen Standards entsprechen und eine gesunde Sitzhaltung sowie langfristigen Komfort fördern.

Empfohlen von:

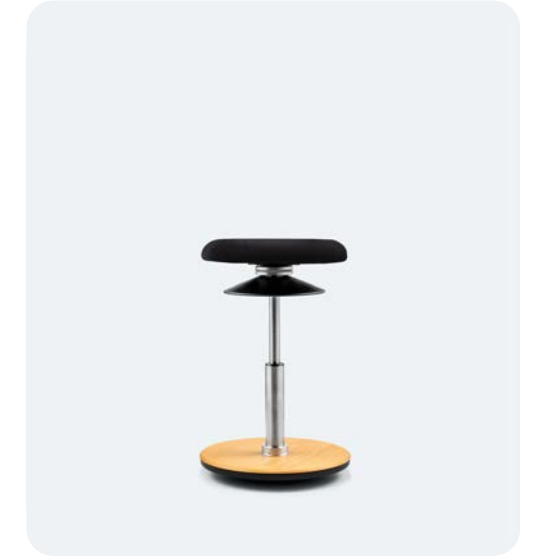
IGR Institut
für Gesundheit
und Ergonomie



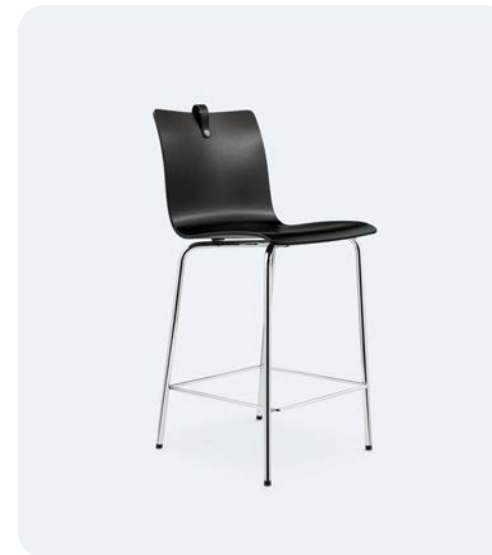
Ergonomische
Drehstühle



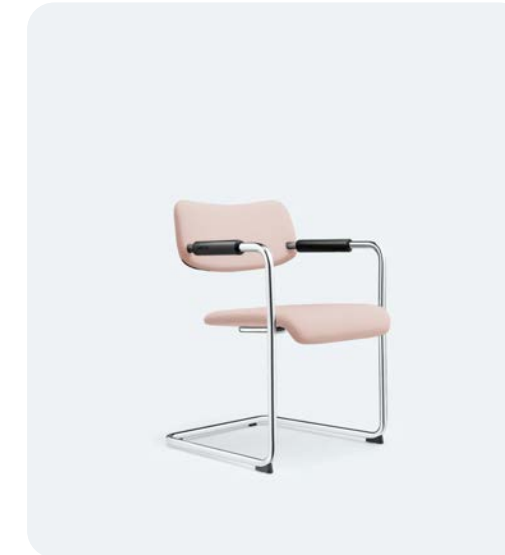
Orthopädische Bürostühle
Löffler Plus



Ergonomische
Hocker



Barhocker



Besucherstühle



Kindermöbel

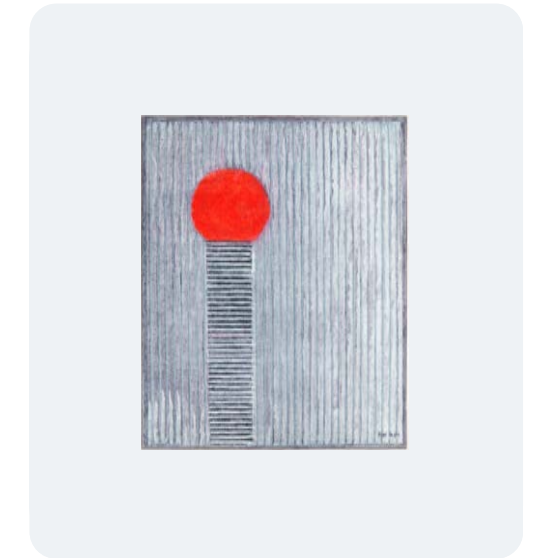
LÖFFLER



Loungemöbel



Vintage und Antiquitäten



Accessoires



Büro- und Esstische

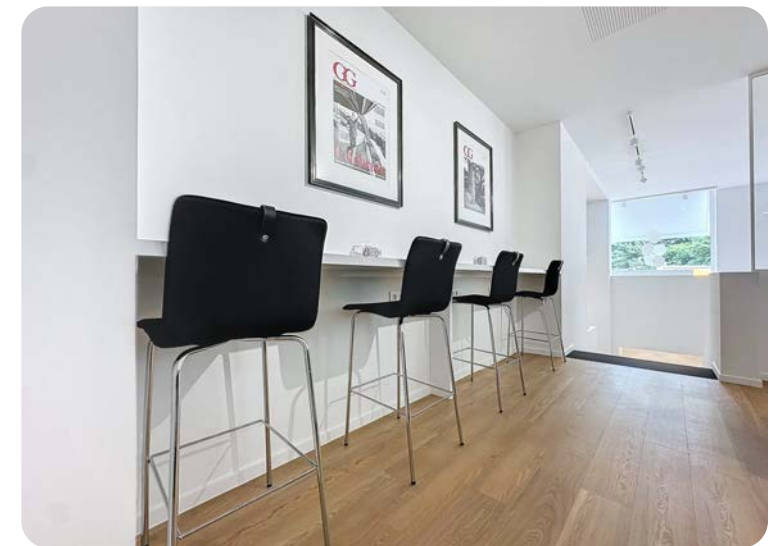
Neben unseren ergonomischen Stühlen und Hockern bieten wir eine vielfältige Produktpalette für zeitgemäße Büros und Wohnräume – von Besucherstühlen, Barhockern und Tischen über Loungemöbel bis hin zu Accessoires sowie einzigartigen Vintage- und Antiquitätenstücken.

LÖFFLER

Hauptkunden und Märkte

Wir arbeiten mit Kunden aus den verschiedensten Bereichen zusammen, wie beispielsweise Unternehmen, Büros, Innenausstatter, Architekten, Bildungseinrichtungen, dem Gesundheitssektor, Kosmetikstudios und Privatkunden.

Unser Fokus liegt auf dem DACH-Raum und den Benelux-Ländern, mit einer strategischen Ausrichtung auf die Expansion in weitere europäische und internationale Märkte.



1986



Gründung

In der Hälfte dieser Scheune gründete Werner Löffler die Möbelmanufaktur Löffler, mit der Vision, das Sitzen neu zu gestalten.

1998



Neubau in Reichenschwand

Das Start-up wächst und wird in der Region bekannt. Das Team, bestehend aus vier Mitarbeitern, zieht in das neue Gebäude in Reichenschwand ein.

2010



Eröffnung der Löffler Collection

Seit fast 30 Jahren sammelt Werner Löffler Stühle aus aller Welt. Heute begeistern über 3.600 Stühle und Sitzmöbel aus drei Jahrhunderten die Besucher in der Löffler Collection.

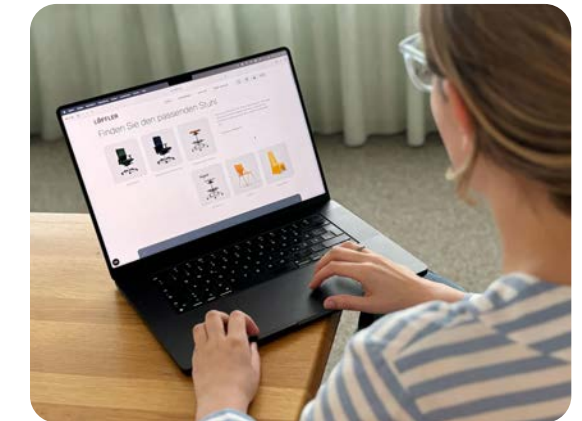
2019



Kauf der Polsterei in Hersbruck

Die Produktion wird ausgebaut und vollständig nach Hersbruck verlegt. Hier werden Löffler-Stühle gepolstert, genäht und montiert. 100 % Made in Germany.

2024



Markenrelaunch und neue Website

Löffler startet in eine neue Ära: mit einem erfrischenden Relaunch und einem zeitgemäßen, attraktiven Erscheinungsbild.

Zukunftsaussichten

01

Expansion in europäische Märkte

Die Stärkung der Marke im Ausland ist ein strategisches Ziel, um die Reichweite und den Umsatz zu steigern.

02

Partnerschaften im Fachhandel stärken

Durch gezielte Zusammenarbeit und individuelle Unterstützung unserer Fachhandelspartner in Deutschland.

03

Förderung der Nachhaltigkeit

Löffler bleibt der ökologischen Verantwortung verpflichtet und plant, die Produktion noch umweltfreundlicher zu gestalten.

04

Digitalisierung und E-Commerce

Mit neuem Video- und Bildmaterial sowie Technologien will Löffler die Kundeninteraktion und Zusammenarbeit verbessern.

05

Stärkung der Kundenbeziehungen

Mit maßgeschneiderten Beratungsangeboten die Kundenbedürfnisse besser verstehen und langfristige Kundenbeziehungen aufbauen.

06

Investitionen in Innovation und Design

Entwicklung neuer ergonomischer Lösungen und innovativer Designs für moderne Arbeits- und Wohnwelten.



LÖFFLER

Löffler-Story

Erleben Sie die Welt von Löffler in unserem Imagefilm und erfahren Sie, was Löffler von anderen unterscheidet und warum alle unsere Produkte ausschließlich in Deutschland produziert werden.



LÖFFLER

Wir sind für Sie da

Haben Sie Fragen zu unseren Produkten oder Dienstleistungen? Oder möchten Sie unser Fachhandelspartner werden und unsere Produkte in Ihr Sortiment aufnehmen?

Kontaktieren Sie uns einfach – wir freuen uns darauf, mit Ihnen zusammenzuarbeiten und gemeinsam erfolgreich zu sein!



hallo@loeffler.de



09151 83008-0

